

# ちきゅうのため



COOL CHOICE

COOL CHOICE

北九州市  
CITY OF KITAKYUSHU


# なんだ?



# ろう?



きょうは  
おとうさんとおかあさんと  
いっしょにおかい買ものい物！

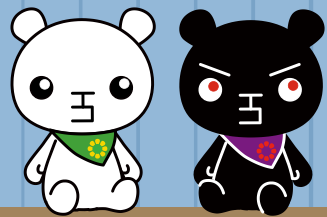
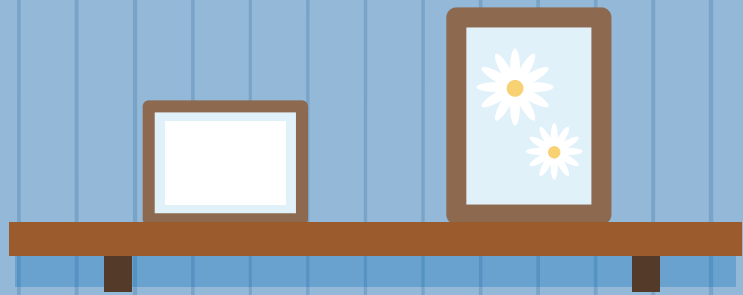
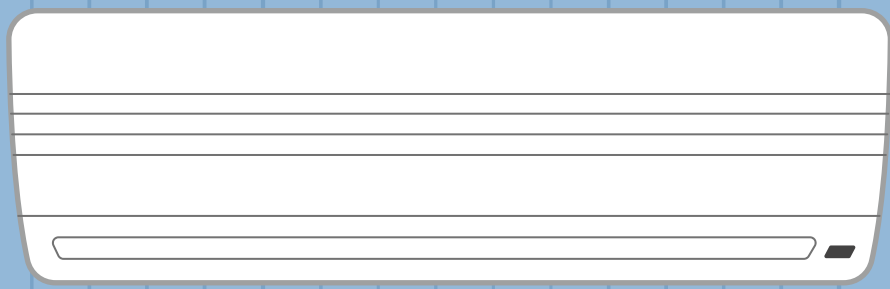


<sup>しんごう</sup> 信号が<sup>あお</sup>青になったから、  
「おとうさん！<sup>あお</sup>青だよ」っていったんだ。  
そうしたら「だいじょうぶ。ゆっくり行くんだ。  
<sup>くるま</sup>車をやさしく<sup>うご</sup>動かすことは、<sup>ちきゅう</sup>地球のためなんだよ」だって?!  
なんだろう？<sup>ちきゅう</sup>地球のためって？

かい かい  
もの  
いえ  
買物がおわって家についたら  
いえ  
なか  
家の中があつい！

おかあさんに「はやくエアコンつけて〜！」って言ったたら  
「きているシャツをぬいでごらん」だって？！





ほんとだ！  
すずしくなった！

でも、まだあついな～

れいぞうこ

そうだ！冷蔵庫にある  
アイスクリームを食べよう！

わ～！すずしくなった！

すずしい！！



ちきゅう



う～ん



「エアコンを使わなくても、すずしくなるよね？ムダな  
電気を使わないってことは、地球のためにもなるのね！」  
って、ムダな電気？また地球のため？

あたたかいもの



でも、  
さむい<sup>とき</sup>時はどうするんだろう？

おとうさんおしえて？

「着る<sup>き</sup>ものをふやしたり、  
あたたかいものを<sup>た</sup>食べたら  
いいんだよ！」だって！！



あたたまる！

さむーい！



そうか！シチューやお鍋、  
うどんを食べたら体があたたまる！

でも、へやの中はさむいよ！

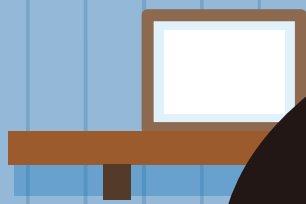
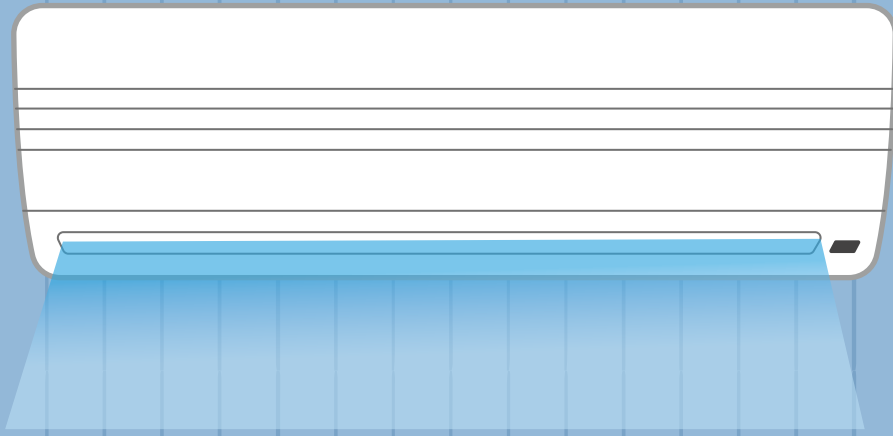
それでもエアコンは、つけちゃダメなの？



あげすぎ？  
さげすぎ？

ピッ

「エアコンをつけることは、ダメじゃないんだ！  
温度の上げすぎや、下げすぎがダメなんだよ」  
上げすぎ？ 下げすぎ？





あつ

いい！！

おんど 温度を あ 上げすぎたり さげ 下げすぎたりすると、  
でんき 電気をたくさんつかうから  
ちきゅう 地球が あつ 「暑く」なってしまうんだ！

ちきゅう あつ 地球が暑くなると、北極や南極の氷がとけて

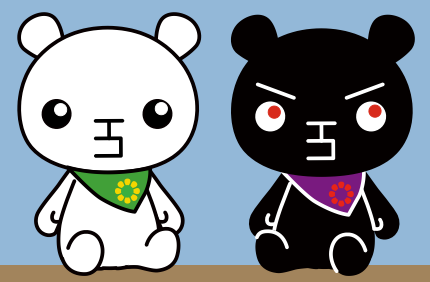
うみ みず 海の水がふえるんだ！ そうしたら、どうなると思う？ おも

エー  
**A**

たすけてー！



ちい しま りく 小さな島や陸が  
しずんでしまう！



みんなは



ビー  
**B**



お風呂の  
お湯がふえる！

どっち？





するとおとうさんが、  
「そこに住んでいた動物はどうなった？」って

たすけてー！

SOS



そうか！<sup>ちい</sup>小さな島や陸が、<sup>しま</sup>水の中に<sup>りく</sup>しずんで<sup>みず</sup>しまうんだ！<sup>なか</sup>

たす  
助けてあげて！  
どうしたらいいの？

うわーん！！

HELP!



「それはね、みんなが  
ちきゅう  
地球のためにムダな  
でんき  
電気やガソリンを  
つか  
使わないってことかな！」

だって！

そうかこれが  
ちきゅう  
「地球のため」なんだ！



ちきゅう ちきゅう す  
地球のためって、地球に住むみんなのためなんだ!



制作・著作 北九州市環境局

監修・協力 北九州ESD協議会

© 2021 CITY OF KITAKYUSHU All Rights Reserved.

テキスト及び画像の無断転載を固く禁じます

Unauthorized copying of the contents images are strictly prohibited.